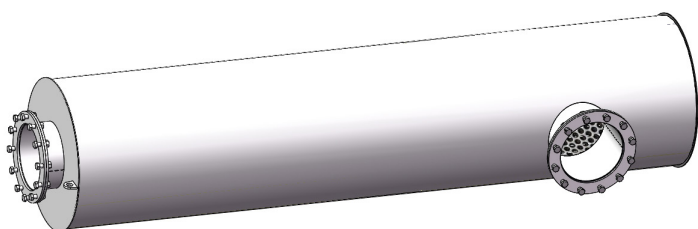




BOËT STOPSON
ÉNERGIE



Disponible également en version 15 - 25 - 30 - 40 dB (A)

Acoustique

Le principe acoustique de notre silencieux SM50 EVO® est basé sur un dispositif réactif associé à un dispositif dissipatif. La nouvelle génération de gamme EVO® permet d'obtenir une performance acoustique plus élevée dans le spectre des basses fréquences dans un encombrement réduit et une masse plus faible.

Critères de choix

Après avoir choisi la classe d'atténuation en fonction de la performance acoustique recherchée, le choix du DN de raccordement se fera à partir de l'abaque "pertes de charges" joint.

Préconisation d'installation

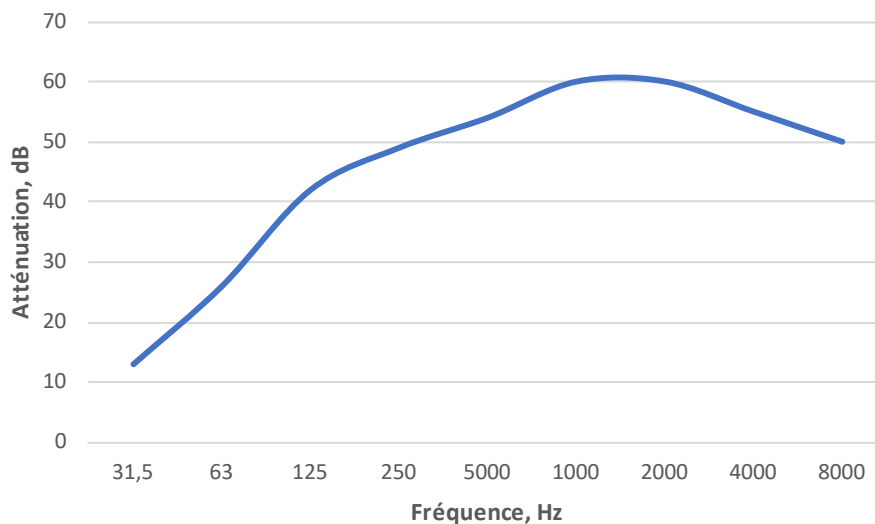
Afin que la performance du silencieux soit optimale, il est recommandé de placer le silencieux au plus près de la sortie du moteur. Nos experts peuvent vous conseiller sur la position optimale du silencieux dans votre réseau d'échappement.

Le silencieux doit être installé de façon à permettre la dilatation de son corps en maintenant un point fixe à l'entrée. Un système de dilatation doit être prévu sur l'installation afin d'absorber les mouvements et de garantir qu'aucune vibration ou contrainte mécanique ne soit appliquée au silencieux.

Afin d'éviter toute transmission de vibration, un dispositif "élastique" sera placé entre le silencieux et le système de supportage.



PERFORMANCES ACOUSTIQUES DES SILENCIEUX SM50 EVO®



Performance acoustique garantie de 50 dB (A)*

CHOIX DU DIAMÈTRE NOMINAL DES SILENCIEUX

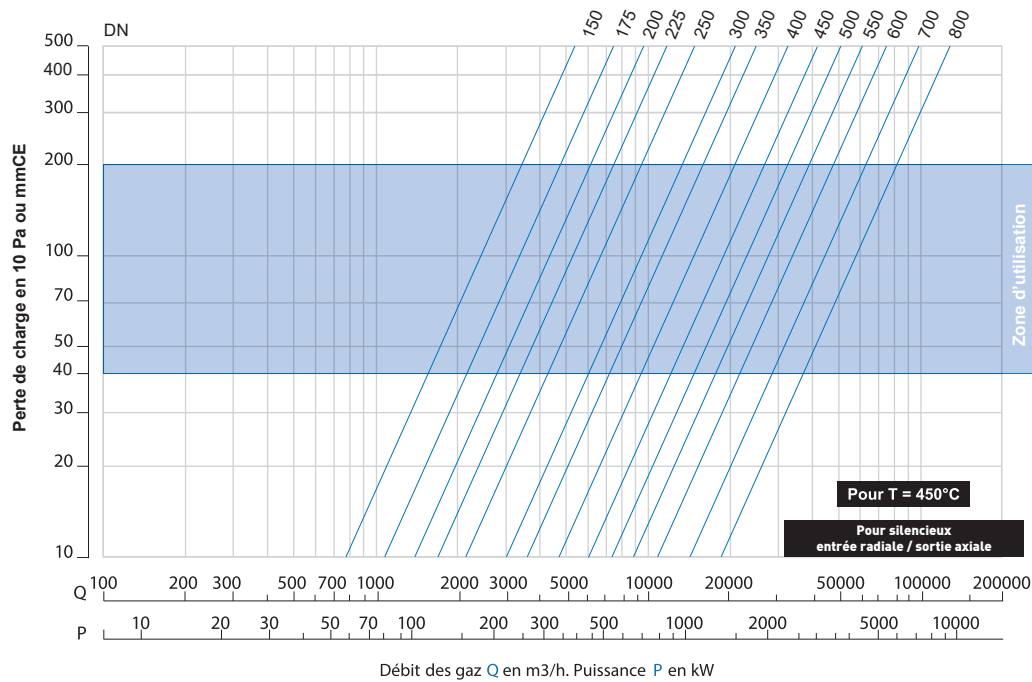


TABLEAU DIMENSIONNEL

DN	150	175	200	225	250	300	350	400	450	500	550	600	700	800
DE (mm)	168	194	219	246	274	324	356	406	457	508	557	609	710	812
D (mm)	600	630	650	710	750	825	897	952	1024	1070	1170	1240	1400	1543
LT (mm)	2563	2840	3126	3334	3755	4210	4329	4604	4955	5433	5640	6030	6400	6388
LE (mm)	2128	2380	2630	2755	2955	3300	3555	3840	4160	4399	4750	5050	5585	5530
E (mm)	100	110	126	125	105	110	120	120	130	130	140	151	141	170
PE (mm)	415	440	465	490	525	575	600	620	630	685	745	760	905	975
Masse nette (Kg) sans bride	177	203	231	280	354	450	617	710	859	999	1186	1356	2215	2575
Masse nette (Kg) Avec brides, contrebrides, joints, boulons	194	222	252	303	380	479	657	761	916	1062	1263	1436	2353	2746
Masse brute (Kg) sans bride	198	229	254	304	379	475	648	742	906	1047	1239	1410	2276	2639
Masse brute (Kg) Avec brides, contrebrides, joints, boulons	215	248	275	327	405	504	688	793	963	1110	1316	1490	2414	2810

- Les cotes sont données sans brides, ajouter 5 mm pour chaque bride soudée
- Tolérances dimensionnelles ISO 13920 classe B
- Atténuation intrinsèque moyenne de la gamme basée sur un spectre dominant à 125 Hz.

