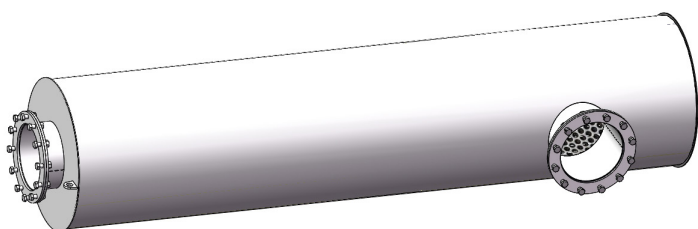




BOËT STOPSON
ÉNERGIE



Disponible également en version 15 - 25 - 40 - 50 dB (A)

Acoustique

Le principe acoustique de notre silencieux SM30 EVO® est basé sur un dispositif réactif associé à un dispositif dissipatif. La nouvelle génération de gamme EVO® permet d'obtenir une performance acoustique plus élevée dans le spectre des basses fréquences dans un encombrement réduit et une masse plus faible.

Critères de choix

Après avoir choisi la classe d'atténuation en fonction de la performance acoustique recherchée, le choix du DN de raccordement se fera à partir de l'abaque "pertes de charges" joint.

Préconisation d'installation

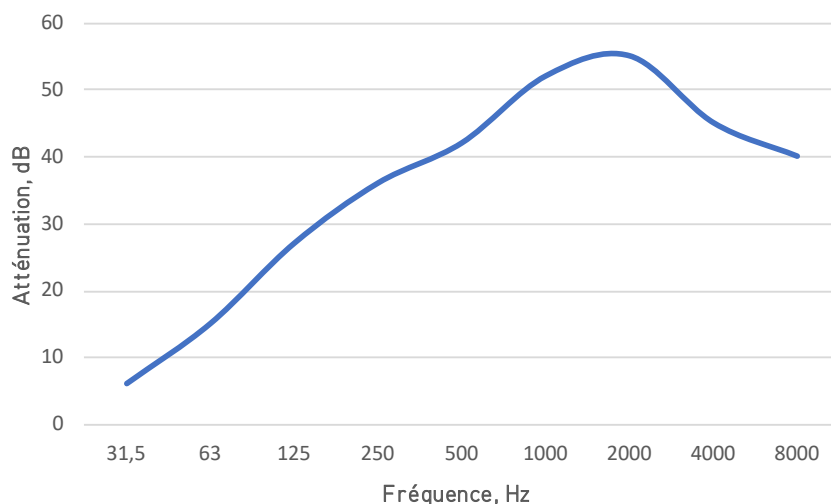
Afin que la performance du silencieux soit optimale, il est recommandé de placer le silencieux au plus près de la sortie du moteur. Nos experts peuvent vous conseiller sur la position optimale du silencieux dans votre réseau d'échappement.

Le silencieux doit être installé de façon à permettre la dilatation de son corps en maintenant un point fixe à l'entrée. Un système de dilatation doit être prévu sur l'installation afin d'absorber les mouvements et de garantir qu'aucune vibration ou contrainte mécanique ne soit appliquée au silencieux.

Afin d'éviter toute transmission de vibration, un dispositif "élastique" sera placé entre le silencieux et le système de supportage.



PERFORMANCES ACOUSTIQUES DES SILENCIEUX SM30 EVO®



Performance acoustique garantie de 30 dB (A)*

CHOIX DU DIAMÈTRE NOMINAL DES SILENCIEUX

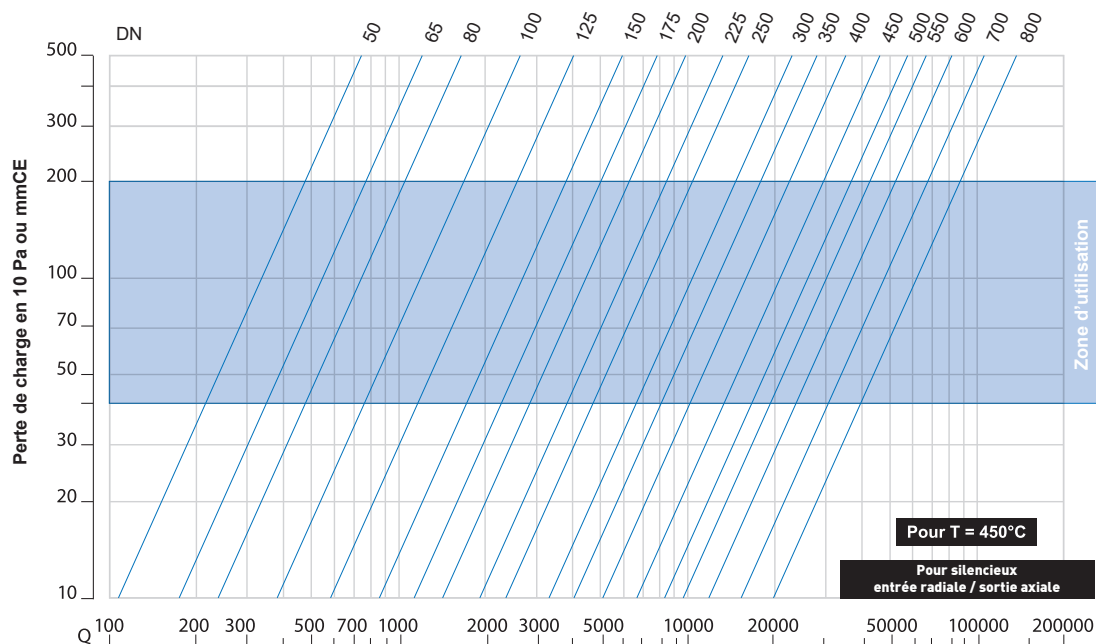


TABLEAU DIMENSIONNEL

DN	50	65	80	100	125	150	175	200	225	250	300	350	400	450	500	550	600	700	800
DE (mm)	60	76	89	114	140	168	194	219	246	274	324	356	406	457	508	557	609	710	812
D (mm)	180	200	250	300	400	400	441	480	528	579	667	718	786	844	897	952	1024	1215	1426
LT (mm)	560	740	900	1100	1250	1636	1874	2066	2381	2655	3027	3207	3539	3801	4090	4256	4464	4814	5123
LE (mm)	440	590	710	880	1025	1250	1440	1631	1880	2098	2484	2733	2980	3224	3426	3633	3818	4173	4472
E (mm)	70	75	75	75	105	95	96	110	110	110	110	120	120	120	130	135	145	150	165
PE (mm)	165	175	210	230	300	330	330	375	405	450	475	550	575	625	685	740	800	905	975
Masse nette (Kg) sans bride	8	11	18	29	48	63	80	105	133	174	247	292	351	425	592	669	780	1091	1770
Masse nette (Kg) Avec brides, contrebrides, joints, boulons	14	18	26	39	60	80	99	126	156	200	276	332	402	482	655	746	860	1229	1941
Masse brute (Kg) sans bride	11	14	22	35	58	76	98	127	154	195	269	317	382	458	632	714	828	1152	1833
Masse brute (Kg) Avec brides, contrebrides, joints, boulons	17	21	30	45	70	93	117	148	177	221	298	357	433	515	695	791	908	1290	2004

- Les cotes sont données sans brides, ajouter 5 mm pour chaque bride soudée
- Tolérances dimensionnelles ISO 13920 classe B
- Atténuation intrinsèque moyenne de la gamme basée sur un spectre dominant à 125 Hz.

